



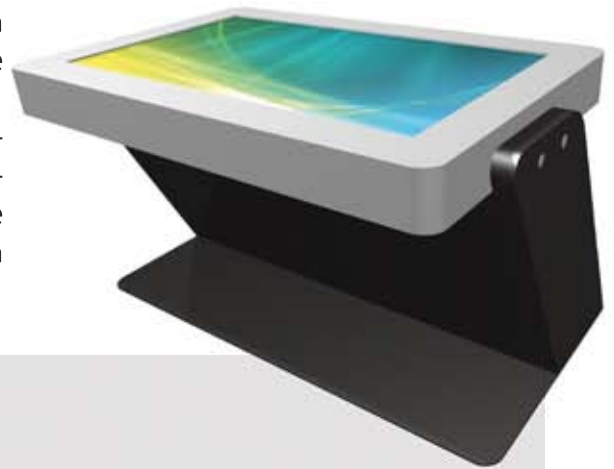
Media-Box vous propose des solutions clé en main pour vous équiper d'une borne interactive et mettre à la disposition de vos clients toutes les informations liées à votre activité et à internet. Nous disposons d'un large choix de modèles qui peuvent s'adapter à des environnements variés allant de lieux protégés (hôtels, bibliothèques, etc...) jusqu'à des espaces publics extérieurs.

Table multimédia MB-PT1

La table MB-PT1 a été développée pour une utilisation intérieure (magasins, restaurants, cafés)

La table peut être fabriquée en acier inoxydable ou en acier peint (disponible dans toutes les couleurs RAL) en utilisant la plaque d'acier de 1,5 mm à 2,5 mm, qui assure la stabilité et la rigidité de la structure.

Elle a été conçue pour soutenir les nouvelles technologies disponibles sur le marché. Nous parlons d'un fantastique 42" interactive multi-touch qui nous permet de voir les photos, augmenter, réduire, déplacer, insérer un lecteur flash USB et copier des fichiers, etc.



Caractéristiques:

Hauteur : 830 mm
 Largeur : 1200 mm
 Profondeur : 830 mm
 Poids : 140 Kg (42")
 Ecran 32" à 56"
 Pc Web ou Applicatif - Windows 7
 Equipement réseau Ethernet 1GHz
 Système audio à double haut-parleur
 Double système de ventilation
 Serrures de sécurité

Options:

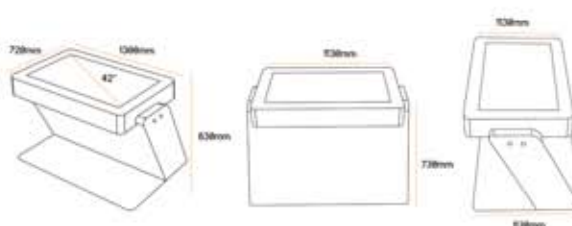
Dalle tactile - antivandale
 Equipement réseau Wifi

Garantie:

1 an retour atelier.

Conformité:

Conforme aux normes IP65 & Nema 4
 Certifiée CE



20, Basse-Levée
 4970 Stavelot Belgique

Tél.: +32 80/86.40.83
 GSM: +32 475/71.69.98
 E-mail: info@media-box.be